



Brevet de Technicien Supérieur

Services et Prestations des Secteurs Sanitaire et Social

EN APPRENTISSAGE

UNITÉ DE FORMATION PAR APPRENTISSAGE  
LYCÉE GAY LUSSAC  
02300 CHAUNY

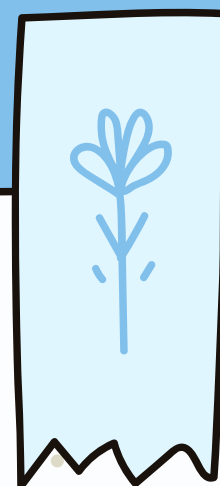
**Mme DEJONCKERE Aurélie**

Enseignante en STMS

Coordinatrice du BTS SP3S

06.20.04.16.36

[aurelie.blandin@ac-amiens.fr](mailto:aurelie.blandin@ac-amiens.fr)



# SOMMAIRE

P.3 Les conditions d'accès

P.4 Les compétences

P.5 Les missions

P.6 Les petits plus du lycée

P.7 Les poursuites d'études

P.8 Les débouchés professionnelles

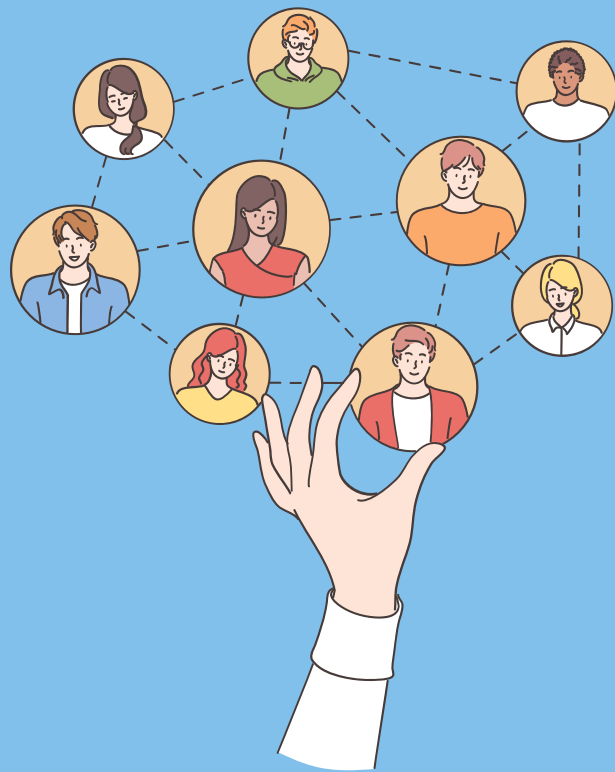
P.9 Conclusion



# Un(e) apprenti(e) SP3S doit être

► Titulaire d'un Baccalauréat  
Général  
Technologique (ST2S, STMG)  
Professionnel (ASSP, SAPAT, ARCU)

► Sous contrat avec une structure  
sanitaire sociale, médico-sociale,  
médico-éducative, de protection  
sociale, etc...



Etre formé(e) par :  
-la structure accueillante  
-l'UFA  
**35h/semaine**



# LES ENSEIGNEMENTS

## Professionnels

**Bloc 1:** Accompagner et coordonner le parcours de la personne au sein de la structure en vue de lui permettre d'obtenir une réponse adaptée à ses besoins et prenant en compte ses choix

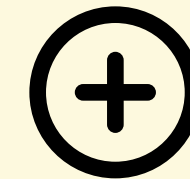
**Bloc 2:** Participer aux projets en lien avec les activités de la structure et à la démarche qualité en vue d'améliorer le service rendu

**Bloc 3:** Contribuer à la mise en oeuvre de la politique de la structure sur le territoire en vue de concevoir des réponses adaptées aux enjeux de société

**Bloc 4:** Collaborer à la gestion de la structure et du service en vue de s'adapter à l'évolution prévisible des métiers et promouvoir la qualité de vie au travail

## Généraux

- Français
- Anglais



Actions professionnelles



# LES MISSIONS



Accueillir et orienter  
des personnes  
Identifier les besoins  
des usagers

Travailler en  
réseau avec les  
partenaires  
Gérer les dossiers  
de prestations

Coordonner et  
animer une  
équipe

Participer à une  
démarche de  
projet

Planifier les  
réunions et  
séminaires

Collaborer  
à la gestion  
financière de la  
structure





# LES SAVOIR-FAIRE

## ANALYSER

- Analyser les besoins et les demandes des publics
- Analyser les prestations et services offerts par la structure et ses partenaires
- Étudier les besoins en matière de personnels

## CONCEVOIR

- Elaborer un projet d'intervention auprès des publics,
- Concevoir des actions pour le service, la structure
- Organiser des événements, des réunions de services, des réunions partenariales

## REALISER

- Instruire un dossier de prestations
- Coordonner les interventions d'une équipe
- Assurer la logistique administrative et comptable du service, de la structure

## S'INFORMER INFORMER COMMUNIQUER

- Rechercher, collecter et exploiter une documentation professionnelle
- Etablir une relation de service auprès de différents publics (usagers, professionnels, partenaires...)
- Présenter des résultats, rendre compte d'activités, d'études personnelles ou collectives

## EVALUER

- Mesurer les résultats de l'activité
- Evaluer les personnels relevant de sa responsabilité




# LES SAVOIR-ÊTRE

- Savoir communiquer avec les usagers, les collègues et les partenaires
- Avoir un comportement professionnel en toutes circonstances
- Respecter l'éthique, la déontologie, les valeurs des structures du domaine sanitaire et social





# PETIT + DU LYCEE

## Formation SST

 Renforcement Langue Française

 Renforcement Langue Anglaise

 Accessibilité par les transports  
(Gare SNCF, bus)

 Accueil à l'internat possible

 Equipe pluridisciplinaires et à l'écoute

 Suivi individualisé des apprentis en structure





# LES POURSUITES D'ÉTUDES

## DES LICENCES GÉNÉRALES ET PROFESSIONNELLES:

- Intervention sociale, formateur dans le contexte de publics à besoins spécifiques
- Ressources Humaines
- Management des organisations, spécialité et encadrement services à la personne
- Métiers de la formation, de l'insertion et de l'accompagnement
- Administration économique et sociale
- Sciences pour la santé, parcours santé publique
- Intervention sociale
- Parcours éducation familiale et implication dans la cité
- Animation sociale et socio-culturelle, fonction de coordination
- Sciences sanitaires et sociales



# LES PROFESSIONS ENVISAGEABLES



Gestionnaire conseil à la  
CAF, CARSAT, CPAM,  
Mutuelles, assurances,  
institutions de prévoyance, ...



Coordonnateur de  
secrétariat de services  
médicaux



Conseiller en action  
sociale



Coordonnateur  
d'activités sociales



Responsable de secteur



Assistant en Ressources  
Humaines



Conseiller en insertion  
professionnelle

En savoir + sur l'apprentissage

