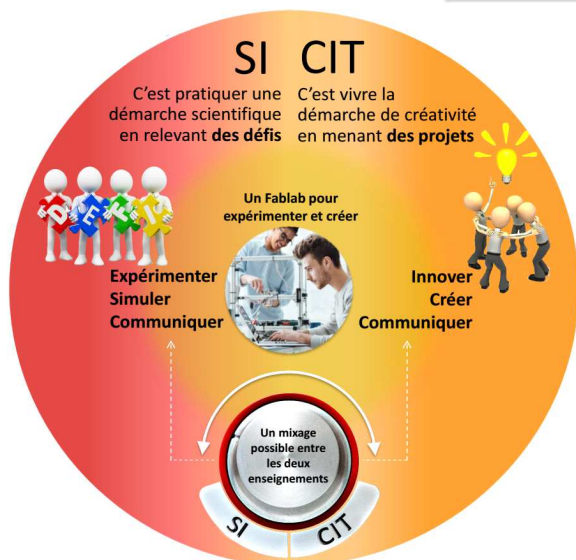
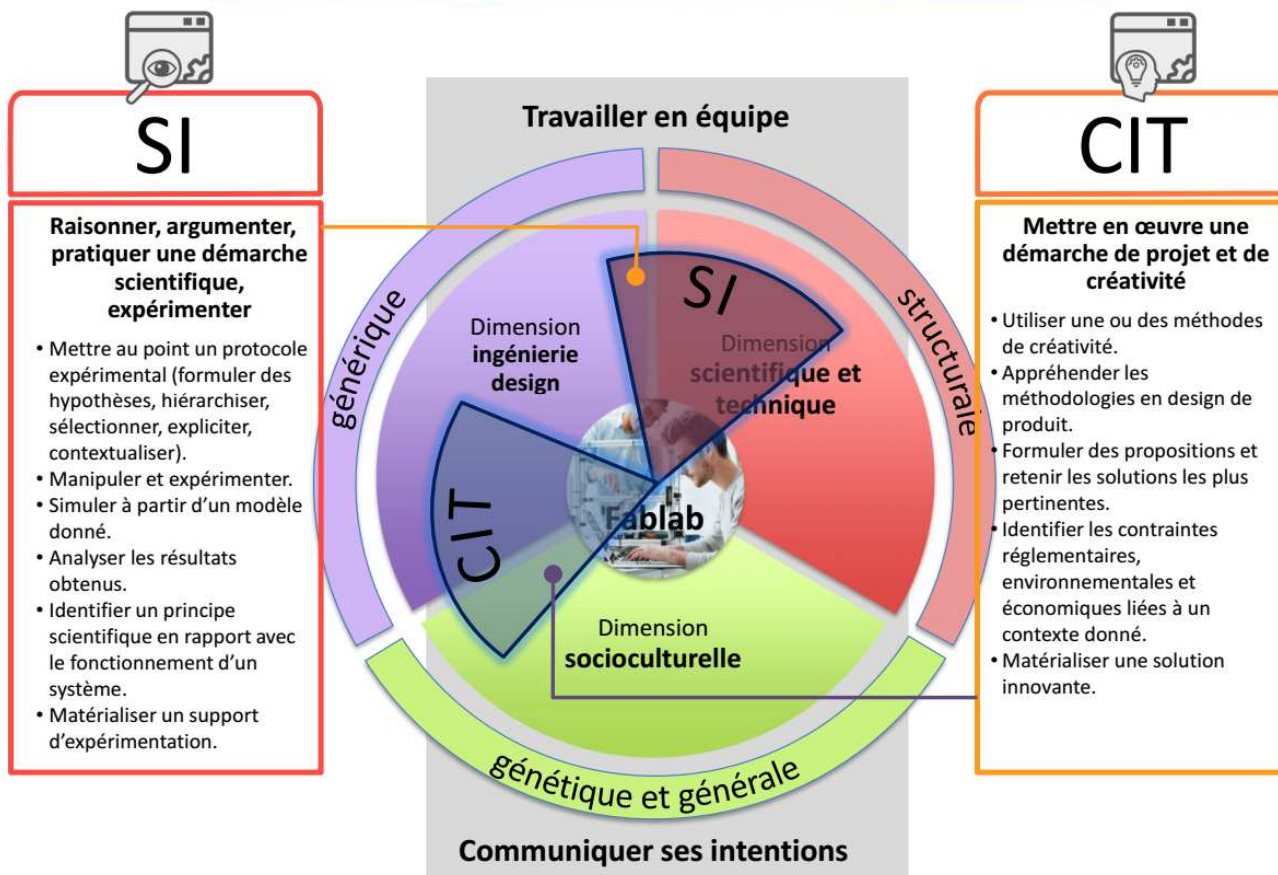




LES ENSEIGNEMENTS OPTIONNELS SCIENCES DE L'INGENIEUR (SI) ET CREATION ET INNOVATION TECHNOLOGIQUE (CIT) EN SECONDE GENERALE ET TECHNOLOGIQUE

SI Un positionnement spécifique CIT



Exemples de projets :

- réaliser un système de cuisson avec un impact environnemental le plus faible possible
- automatiser une chambre d'enfant

Ces options favorisent une orientation vers l'enseignement de **spécialité Sciences de l'Ingénieur** de la série générale ou la **série technologique STI2D** pour une formation de **technicien** ou d'**ingénieur**.